

Pla de treball 2024-26



**XARXA
ESCOLES
MUNICIPALS**  **PERSONES
ADULTES**

ACCIÓ 1 . Cinquena edició del Panel d'escoles municipals de persones adultes

Fem la diagnosi de l'estat de la qüestió de les EMPA al territori

- Enviament qüestionari
- Elaboració de l'estudi de l'estat de la qüestió.

ACCIÓ 2 . Avaluació dels cursos per la continuació educativa

Avaluem els cursos d'accés a cicles i PFI

- Jornada Avaluació dels cursos per la continuació.
- Avaluació cursos d'accés a cicles i PFI 2025-2026.

ACCIÓ 3. Avaluació de les EMPA

- Nou grup de treball per a l'elaboració d'indicadors d'avaluació de les EMPA

ACCIÓ 4. Les EMPA de la societat del segle XXI

- Publicació del relat
- Sessió de presentació a personal tècnic i polític



JORNADA

Avaluació dels cursos per la continuació
educativa

2025

ACCIÓ 5. Coneixement i adaptació al marc normatiu vigent

- Conferència: El paper de les EMPA en la nova Llei de la FP

ACCIÓ 6. Inclusió a les EMPA

- Publicació d'experiències inclusives al Banc d'experiències de l'Observatori i de l'educació local
- Estudi dels públics presents i públics absents a les EMPA

ACCIÓ 7. Reforçar el reconeixement i posicionament de la xarxa i de les seves escoles

- Assistència i participació en jornades i esdeveniments de l'àmbit

ACCIÓ 8. Reforçar el compromís i lideratge municipal

- Promoure la participació activa de més escoles i més municipis.

ACCIÓ 9. Compartim CONVERSA AMB...

- Impulsem un nou espai per compartit conversa amb persones expertes sobre temes d'interès



ACCIÓ 1. Detecció de les necessitats formatives de la població

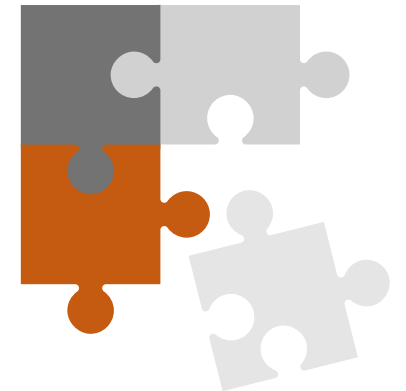
Proporcionem EINES de suport a la detecció de necessitats formatives

- Elaboració dels informes municipals de Perfil de població del territori (febrer- març 2025)
- Revisió de l'eina per la detecció de necessitats formatives de la població (2026)

ACCIÓ 2. Metodologies i estratègies d'aprenentatge per a les persones adultes

Impulsem espais de treball per a docents i equips directius

- Nou Grup de treball per a la definició de Metodologies per a l'aprenentatge de les persones d'origen immigrant (març-des 2025)



Àmbit de GESTIÓ I FUNCIONAMENT de les escoles

ACCIÓ 1. El rol del docent de les EMPA

- Presentació del document a altres espais i altres accions per a la seva difusió.

ACCIÓ 2. Eines de treball col·laboratiu

- Obrim un ESPAI de comunicació i col·laboració virtual



ESPAI
COMPARTIM
14 FEBRER 2025

ACCIÓ 3. Millora de la gestió i funcionament de les EMPA

- Continuem impulsant l'ESPAI COMPARTIM d'aprenentatge entre iguals

ACCIÓ 4. Prevenció de les violències sexuals a les EMPA

- Publicació i difusió dels documents per la prevenció de les violències sexuals elaborats
- Cursos de formació

ACCIÓ 5. Establiment del marc d'actuació de la figura del COCOBE

- Definició del marc d'actuació de la figura del COCOBE



ACCIÓ 1. Acompanyament als itineraris educatius

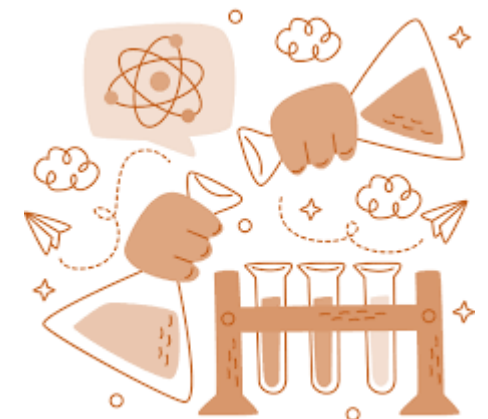
Continuem participant al projecte COACH de la Fundació ÈXIT

- Alumnat de PFI d'EMPAs realitzen mentories amb empreses



ACCIÓ 2. Compartim experiències d'acompanyament i orientació a les EMPA

- OBRIM LES PORTES: visitem una experiència d'acompanyament i orientació a les EMPA



Pla de treball 2024-26



**XARXA
ESCOLES
MUNICIPALS**  **PERSONES
ADULTES**