



Problemàtica actual en relació a la sequera

I JORNADA DEL CICLE LOCAL DE L'AIGUA

L'abastament d'aigua potable municipal en el context de sequera

16 de juliol de 2024

Reunió informativa municipis: actualització de la situació de sequera

Índex

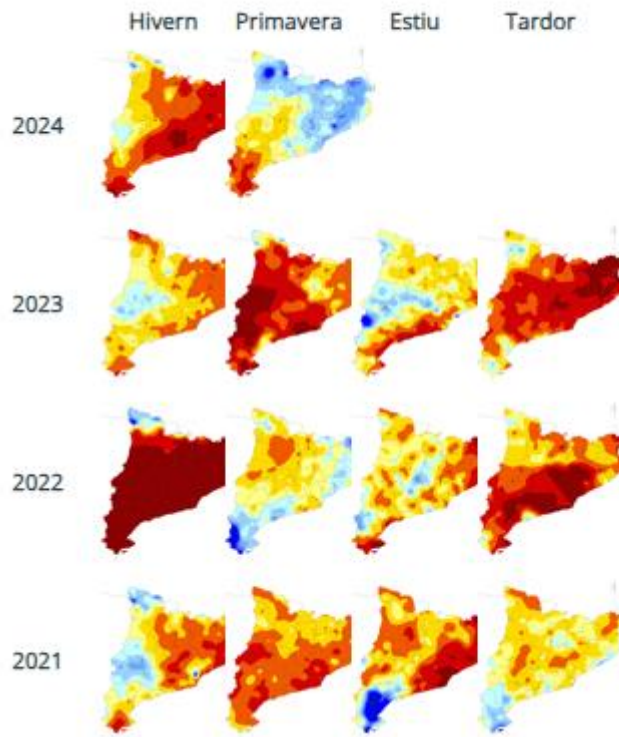
1. Evolució de les pluges
2. Estats declarats de sequera
3. Recursos alternatius
4. Recordatori de les limitacions vigents

4. Ordenances de sequera
5. Plans d'emergència per sequera
6. Execució de les subvencions en baixa
7. Auditories d'eficiència hidràulica

1. Evolució de les pluges

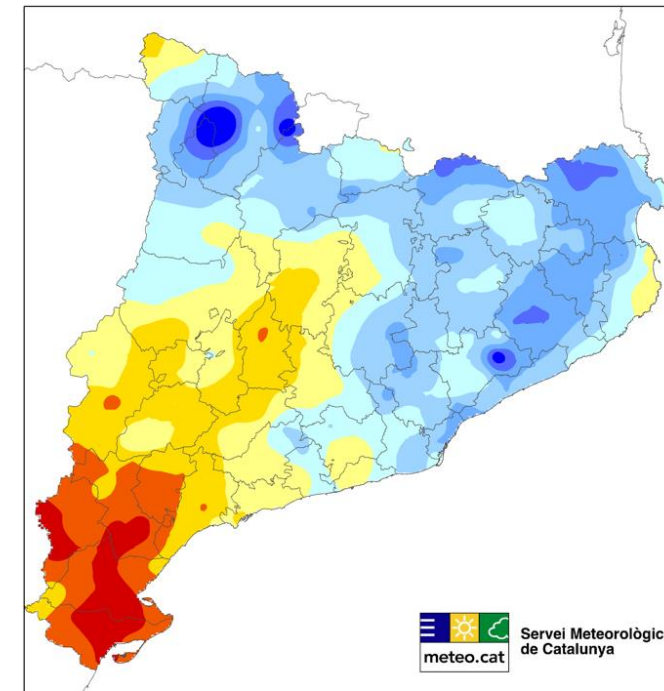
Anomalia de precipitació per estació des del 2020: per primera vegada en 3 anys i mig hem tingut un trimestre sencer amb precipitacions per sobre de la mitjana a bona part de les CIC...

Percentatge de la precipitació, període de referència 1961-1990



% PRECIPITACIÓ RESPECTE DE LA MITJANA CLIMÀTICA (1961-1990)

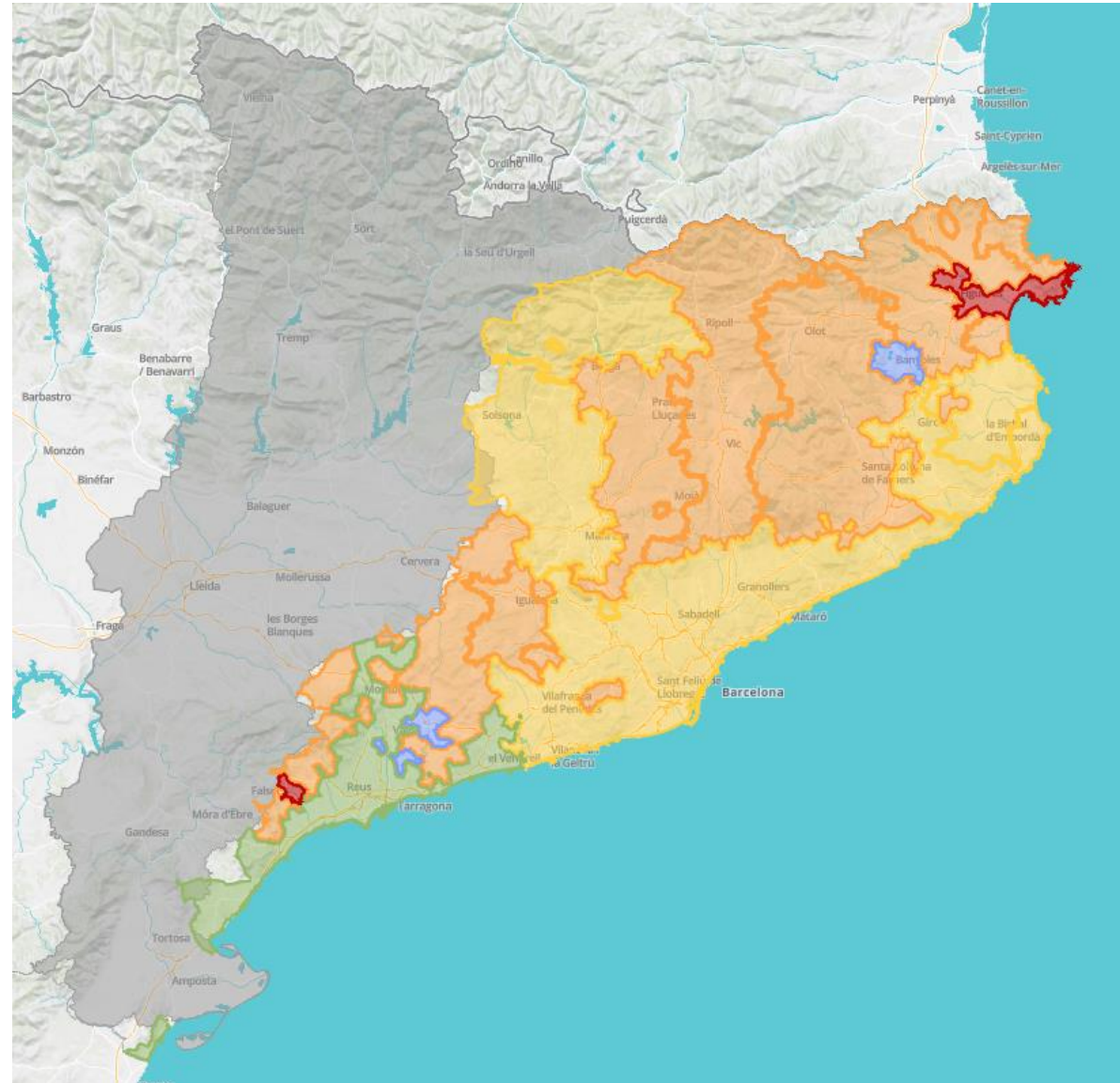
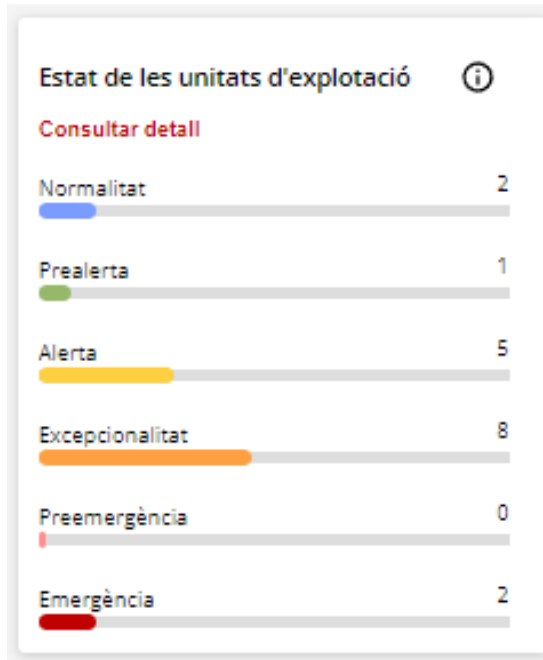
PRIMAVERA 2024



... Si bé les anomalies positives només han estat entre el 130-150%, i en alguns àmbits encara han estat negatives.

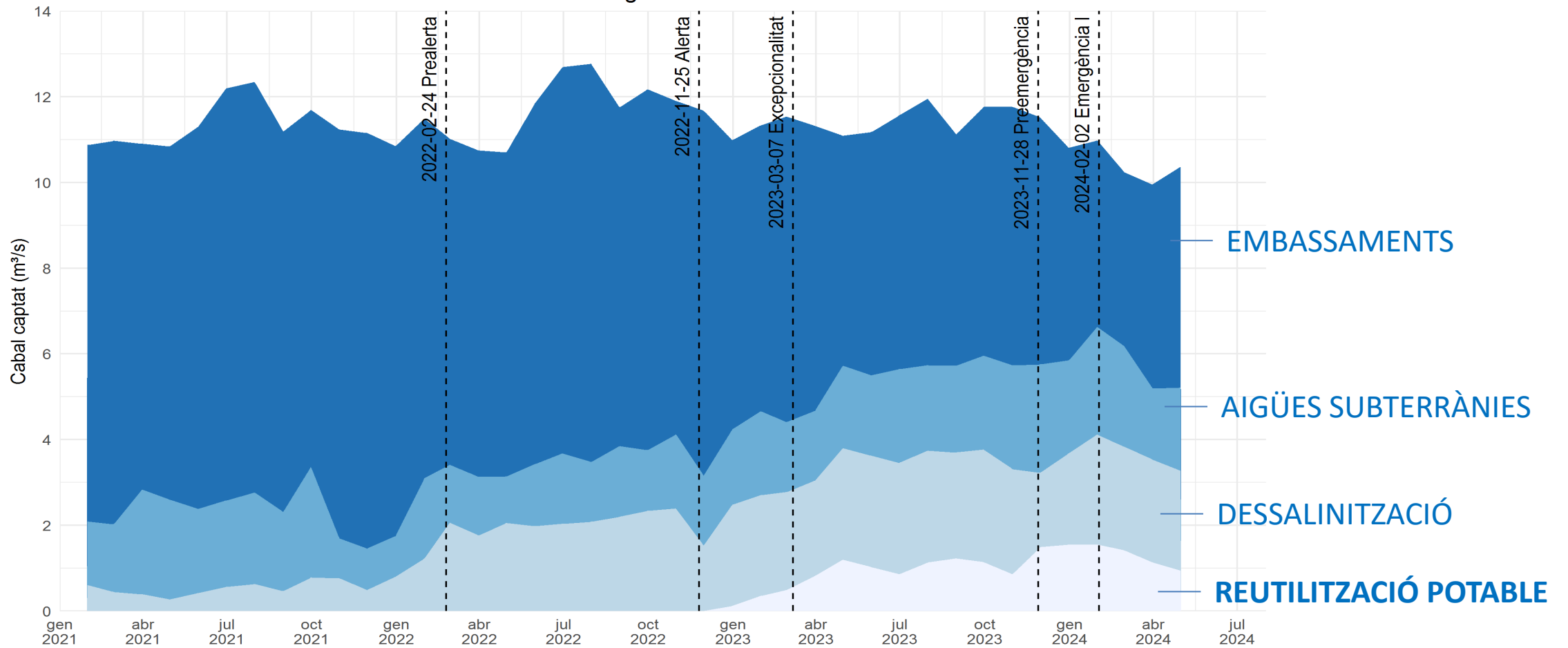
NO ES POT DONAR L'EPISODI DE SEQUERA PER ACABAT!!!!

2. Estats declarats de sequera hidrològica



3. Recursos hídrics alternatius

Origen del cabal servit per la xarxa Ter-Llobregat (RMB) durant els darrers tres anys i mig



2021

2022

2023

2024

4. Recordatori de les limitacions vigents

(5.6.2 PES) Limitacions particulars en l'ús d'aigua per abastament de població



TOT I LA MILLORA EN L'ESTAT DE SEQUERA, CAL GARANTIR L'ACOMPLIMENT DE LES LIMITACIONS VIGENTS EN CADA MOMENT

Preguntes freqüents:

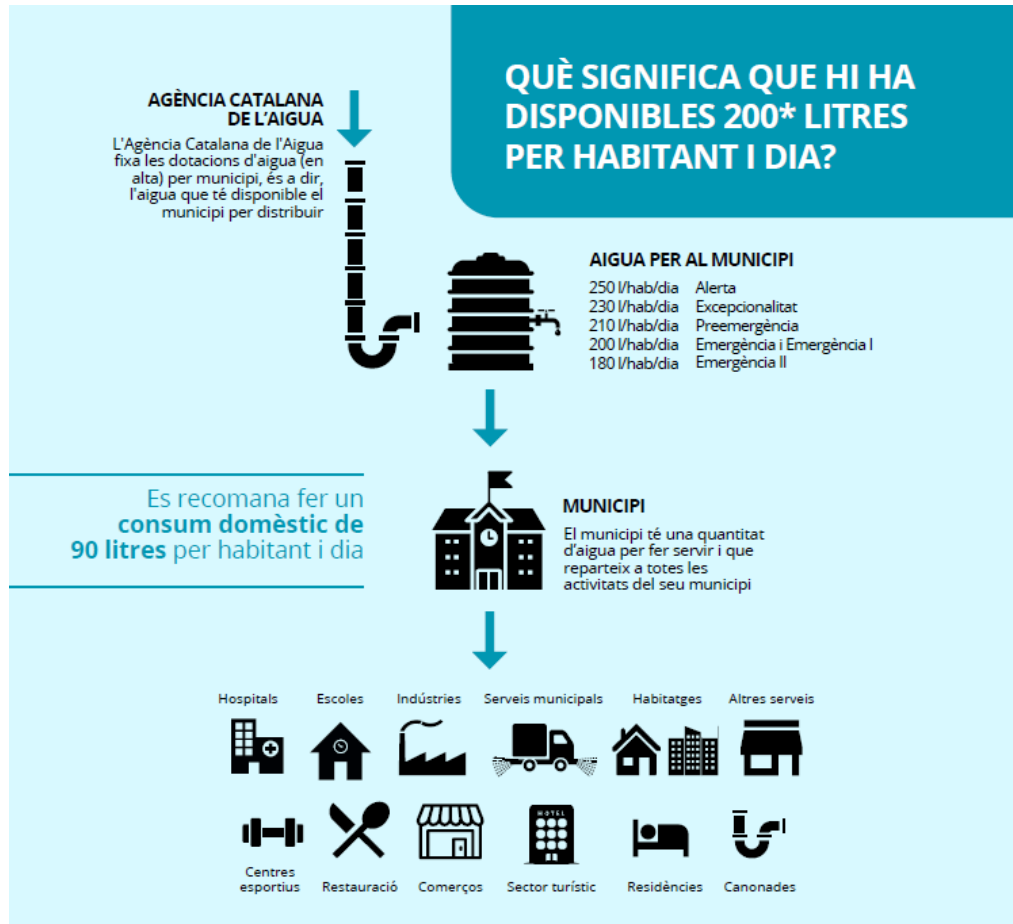
<https://sequera.gencat.cat/ca/la-sequera/preguntes-frequeents/>

Si encara hi ha dubtes:

sequera.aca@gencat.cat

4. Recordatori de les limitacions vigents

Limitació global als volums lliurats a xarxa per abastament de població



Seguiment consum global d'aigua per a abastament de població

1. Resum de dotacions mensuals municipals calculades a partir de les dades informades per les entitats subministradores

22-05-2024

(valors en l/hab dia)	abr-23	mai-23	jun-23	jul-23	ago-23	set-23	oct-23	nov-23	des-23	gen-24	feb-24	mar-24	abr-24
Agullana	171	163	162	160	154	185	185	186	180	119	133	145	-
Armentana, l'	104	111	140	151	150	126	110	121	108	107	97	93	101
Capmany	194	208	228	272	257	212	222	177	165	162	155	177	178
Espolla	202	191	187	161	209	180	140	156	159	141	148	134	-
Garriguella	315	222	255	299	265	289	285	300	273	274	251	249	256
Jonquera, la	233	225	231	264	249	244	280	243	251	290	211	230	240
Masarac	273	263	267	201	179	198	128	135	131	174	185	172	-
Mollet de Peralada	219	250	281	301	257	226	207	228	279	302	339	362	269
Palau-saverdera	338	314	412	376	356	334	387	382	404	363	266	243	237
Pau	224	268	284	316	301	276	254	189	194	185	153	158	178
Pedret i Marçà	414	399	437	610	515	492	509	510	551	562	601	652	657
Peralada	506*	450*	493*	541*	487*	505*	419*	480*	447	499	431	439	413
Sant Climent Sescebes	177	159	175	286	191	88	162	151	108	106	157	401	166
Sant Miquel de Fluvià	109	117	101	75	78	113	83	68	65	77	110	79	91
Sant Mori	157	147	143	168	158	208	130	147	146	-	-	-	-
Sant Pere Pescador	131	106	110	76	75	103	76	178	188	244	210	181	132
Torrelles de Fluvià	151	166	181	177	179	167	179	175	160	168	168	177	-
Ventalló	243	213	247	262	247	236	214	258	229	239	217	211	206
Vilabertran	256	259	346	477	496	240	240	237	211	195	188	178	161
Viladamar	295	307	319	298	243	264	246	290	301	326	259	256	191
Vilajuïga	192	194	207	208	198	216	182	188	202	207	201	195	185

També es mantenen els percentatges de reducció pels titulars concessionals

5. Ordenances de sequera

La implicació del món local. Seguiment i evolució de les aprovacions.

• 18/12/2023.....	57 municipis
• 05/02/2024	112 municipis
• 14/02/2024	147 municipis
• 20/02/2024	153 municipis
• 16/06/2024	272 municipis



Avantatges de l'aprovació de l'ordenança de sequera:

- Major control del consum i millora de la governança.
- Detecció de grans consumidors o d'anomalies a la xarxa.
- Conscienciació ciutadana davant d'un règim sancionador.

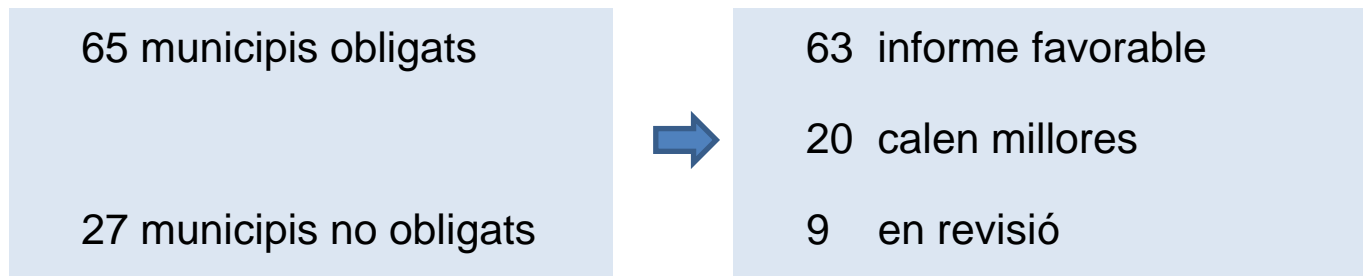
Algunes possibilitats:

- Procés de participació ciutadana previ.
- Aprovació simultània d'una ordenança d'estalvi. Visió de futur.

GRÀCIES PER LA VOSTRA IMPLICACIÓ

6. Plans d'Emergència

92 municipis han elaborat un Pla d'Emergència per sequera



L'objectiu del PE és **establir i planificar en detall totes aquelles mesures que emprendre el municipi per donar compliment a les limitacions i restriccions que fixa el Pla Especial de Sequera (PES)** per a cada estat de sequera. Disposar d'un PE permet:

- **aplicar mesures més efectives**, ja que són adequades al **cas concret del municipi**
- **ser més àgil en l'aplicació de mesures** per fer front a la sequera i **complir amb les determinacions del PES**
- **avaluar si l'aplicació de les mesures planificades assoleix els resultats previstos**, i fer modificacions en cas necessari

7. Execució de subvencions en baixa

ACC/2464/2023 – Subvencions per a la millora de les xarxes d'abastament en baixa

Municipis Beneficiaris	Sol·licituds subvencionades
709	827

Tipologies d'actuació subvencionades:

Reducció de pèrdues en la xarxa	682 expedients
Rehabilitació i impermeabilització de dipòsits	81 expedients
Campanyes de recerca i reparació de fuites	94 expedients
Digitalització de la xarxa	299 expedients

Total pressupost actuacions subvencionades:	207.122.348,96 €
Total import elegible actuacions subvencionades:	189.595.363,23 €
Total pressupost subvencionat:	129.799.514,94 €
Inici de Termini d'Execució:	1 de gener de 2023
Fi de Termini d'Execució:	1 d'octubre de 2025
Inici de Termini de Justificació:	23 de maig de 2024
Fi de Termini de Justificació:	30 de novembre de 2025

8. Auditories d'eficiència hidràulica

L'obligació de publicar auditories hidràuliques en serveis amb més de 5.000 abonats

- Una normativa catalana ha establert el deure de les entitats subministradores amb més de 5.000 abonats de **realitzar i publicar cada dos anys una auditoria de l'eficiència hidràulica** del servei de subministrament d'aigua.
- L'ACA ha publicat una **guia per la realització d'auditories**, elaborada en col·laboració amb el sector. Les primeres auditories ja s'estan publicant.
- La guia incorpora també un **qüestionari per calcular la fiabilitat** dels balanços i dels indicadors que en resulten

Es una eina que pot ser de molta utilitat pels ajuntaments, com a reguladors del servei d'abastament en baixa

Objectius:

- Incentivar la reducció de fuites en les xarxes de distribució.
- Generar una reflexió sobre els components del volum no enregistrat.

Volum total enregistrat d'aigua subministrada a la xarxa.	Consum enregistrat en les escomeses de la xarxa.	Consum dels abonats de la xarxa (domèstics, comercials, industrials, ramaders...) als que se'ls factura l'aigua.
		Consum autoritzats als que no se'ls factura (equipaments municipals, reg i neteja urbans...), perquè solen ser municipals.
	Aigua no enregistrada, de la que es desconeix el seu destí.	Pèrdues aparents Consums autoritzats (equipaments municipals, reg, hidrants de càrrega, fonts, neteja...), que no es mesuren. Connexions no autoritzades a la xarxa i frau. Marge d'error dels comptadors envellits.
		Pèrdues reals Volum relacionat amb les fuites físiques a la xarxa de transport i distribució, als dipòsit de regulació i en les escomeses.

8. Auditories d'eficiència hidràulica

L'obligació de publicar auditories hidràuliques en serveis amb més de 5.000 abonats

Visualització interactiva - Taula: seguiment de l'estat de les auditories d'eficiència hidràulica

La visualització interactiva mostra una taula amb l'estat de publicació de les auditories d'eficiència hidràulica amb un anàlisi del contingut de les auditories publicades i l'enllaç a les webs de les entitats subministradores.

La taula s'actualitza diàriament.

Entitat subministradora	Codi Ine	Municipi/s	Balanc hidràulic (obligatori)	Indicadors per a la gestió de fuites (obligatori)	Indicador per a la gestió de la pressió (obligatori)	Qüestionari de fiabilitat (opcional)	Membria tècnica (opcional)	Enllaç
AJUNTAMENT D'ABRERA	080018	ABRERA	✓	✓	✓			🔗
SOCIEDAD GRAL. AGUAS DE BARCELONA, SA	430043	ALCANAR						
EMPRESA MIXTA AIGÜES D'ALTAFULLA, SA	430120	ALTAFULLA	✓	✓	✓		✓	🔗
AJUNTAMENT L'AMETLLA DE MAR	430138	AMETLLA DE MAR, L'	✓	✓	✓	✓	✓	🔗
SOCIEDAD GRAL. AGUAS DE BARCELONA, SA	430141	AMPOSTA						
SOCIEDAD GRAL. AGUAS DE BARCELONA, SA	080060	ARENYS DE MAR						
AIGÜES D'ARGENTONA, SA	080095	ARGENTONA						
AIGÜES DE BARCELONA, EMG CIA, SA	varis	BADALONA; BARCELONA; CASTELLDEFELS; CERDANYOLA DEL VALLES; CORNELLA DE LLOBREGAT; ESPLUGUES DE LLOBREGAT; GAVIA; L'HOSPITALET DE LLOBREGAT; MONTCADA I REIXAC; MONTGAT; SANT ADRIA DE BESOS; SANT BOI DE LLOBREGAT; SANT FELIU DE LLOBREGAT; SANT JOAN DESPI; SANT JUST DESVERN; SANTA COLOMA DE GRAMENET; VILADECANS	✓	✓	✓			🔗
SOCIEDAD GRAL. AGUAS DE BARCELONA, SA	089045	BADIA DEL VALLES						
AJUNTAMENT DE BALAGUER	250404	BALAGUER						
AIGÜES DE BANYOLES, SA	170157	BANYOLES						
SERV. I AIGÜES DE BARBERA EMP. MUN., SA	082520	BARBERA DEL VALLES	✓	✓			✓	🔗
CIA. GENERAL AIGÜES DE CATALUNYA, SA	170139	BEGUR						
SOCIEDAD GRAL. AGUAS DE BARCELONA, SA	080229	BERGA						
AJUNTAMENT DE LA BISBAL D'EMPORDÀ	170221	BISBAL D'EMPORDA, LA						
AJUNTAMENT BLANES	170237	BLANES	✓	✓	✓			🔗
CALAFELL EMP. MUNICIPAL DE SERVEIS, SA	430379	CALAFELL	✓	✓				🔗
GESTIÓ MUNICIPAL DE SERVEIS, SA	080333	CALDES DE MONTBUI						
GESTIÓ AIGUA CALELLA, SL	080351	CALELLA						
SOCIEDAD GRAL. AGUAS DE BARCELONA, SA	170340	CALONGE I SANT ANTONI						
COMAIGUA, SL	430385	CAMBRILS						
SOCIEDAD GRAL. AGUAS DE BARCELONA, SA	080403	CANET DE MAR						

7.2. Indicadors de compliment

Indicadors per a la gestió de fuites

Pèrdues reals

Indicador	Valor	Marge (±)	Limit inferior	Limit superior
F1 – Pèrdues reals per escomesa (L/escomesa/dia)	218,8	62%	83,9	353,6
F2 – Pèrdues reals per longitud (L/Km/dia)	4.572,8	56%	1.990,7	7.154,9
F3 – Pèrdues reals per metre de columna de pressió mínima garantida (L/escomesa/dia/mca)	218,8	62%	83,9	353,6
F4 – Índex estructural de fuites (adimensional)	4,58	91%	0,40	8,75

Pèrdues aparents o comercials

Indicador	Valor	Marge (±)	Limit inferior	Limit superior
F5 – Pèrdues aparents o comercials per escomesa (L/escomesa/dia)	108,1	26%	80,3	136,0
F6 – Pèrdues aparents o comercials expressades com a % del consum autoritzat	6,0%	6%	5,6%	6,3%

<https://aca.gencat.cat/ca/laigua/infraestructures/xarxes-abastament/xarxes-distribucio-municipals/>

Gràcies per la vostra atenció

Agència Catalana de l'Aigua

Web: aca.gencat.cat

Twitter: [@aigua_cat](https://twitter.com/aigua_cat)

Instagram: [@aigua_cat](https://www.instagram.com/aigua_cat)

Facebook: [facebook.com/aiguacat](https://www.facebook.com/aiguacat)

YouTube Canal ACA