

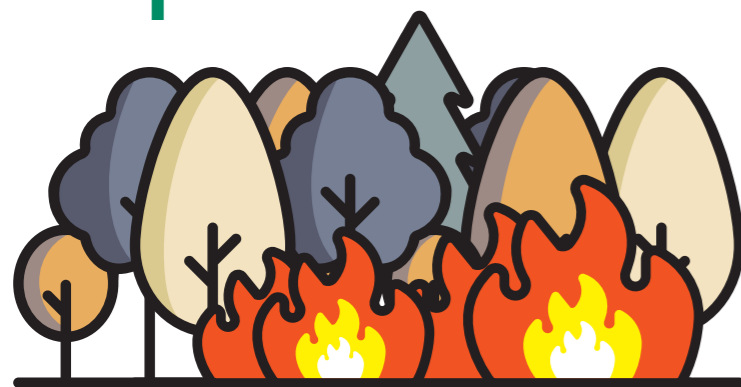
Caldera de biomassa a Caldes de Montbui

Aigua calenta i calefacció sostenible

Biomassa
pel clima

Bosc ben gestionat

- Producció d'estella forestal
- Prevenció d'incendis
- Llocs de treball
- Més biodiversitat
- Més espai de lleure

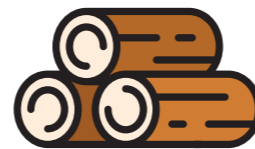


Bosc mal gestionat

- Risc d'incendi
- Baix rendiment
- Menys biodiversitat
- Menys espai de lleure

Estella forestal

- **Consum anual:** 52 tones
- **Estalvi anual:**
 - Econòmic: 17.783 €
 - Emissions: 33 tones de CO₂



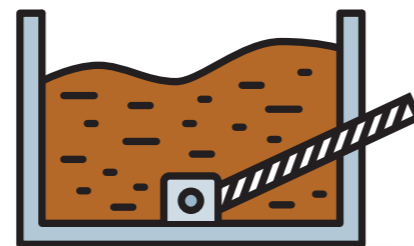
Emissions de CO₂

- El CO₂ és reabsorbit de nou pel bosc
- Emissió de partícules: caldera de biomassa < llar de foc



Sitja d'estella

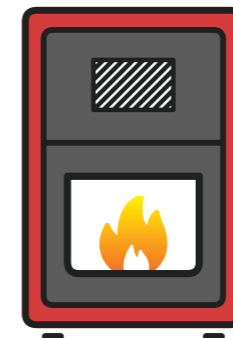
Capacitat: 120 m³
Magatzem per assegurar **2 setmanes** de funcionament



Caldera de 400 kW

Aprofitament del **potencial calorífic:**

- Rendiment > 91 %
- Control de combustió
- Recirculació de fums



Escola El Calderí



Escola bressol La Lluna

Aigua calenta i calefacció

- **Consum tèrmic:** 183.097 kWh

La caldera escalfa un gran dipòsit que proporciona aigua calenta per a la **calefacció** i l'**aigua sanitària** de les **aixetes** i les **dutxes**.

Un projecte de:



Amb el finançament de:



En el marc de:

