

Jornada d'habitatge: Nous horitzons per a la promoció d'habitatge protegit i oportunitats en el sòl dotacional

10 d'abril de 2025

**El suport als municipis en la provisió
d'habitatge assequible i social de la
Diputació de Barcelona**



David Mongil Juárez
Cap de l'Oficina d'Habitatge
Gerència de Serveis d'Habitatge Urbanisme i Activitats
Àrea d'Urbanisme, Habitatge i Regeneració Urbana
Diputació de Barcelona



**Diputació
Barcelona**



Diputació de Girona



**Generalitat de Catalunya
Departament de Territori, Habitatge
i Transició Ecològica**

Oficina d'Habitatge _ Objectius Estratègics



Disseny polítiques
locals d'habitatge



Aportar **coneixement** i criteri
per al **disseny** i implementació
de polítiques locals d'habitatge

Prestar **suport** per ampliar
l'oferta i **provisió d'habitatge
assequible i de qualitat**, amb
criteris de sostenibilitat social,
urbana i ambiental a tots els
municipis



Provisió d'habitatge
assequible i de
qualitat



Consolidar una **xarxa** de
serveis locals d'habitatge que
doni cobertura a tots els
municipis i col·laborar amb ells
en el desplegament de
programes i ajuts d'habitatge

Consolidació i
suport en serveis
d'Habitatge



La promoció d'habitatge: prioritat del món local 2022

Panel de polítiques públiques locals d'Habitatge 2022 - BCN



PARTICIPACIÓ AL PANEL

64 MUNICIPIES de més de 10.000 habitants d'un total de 82, excloent la ciutat de Barcelona.

Dades recollides entre els mesos de maig i setembre de 2022 referents a l'activitat 2021-2022.

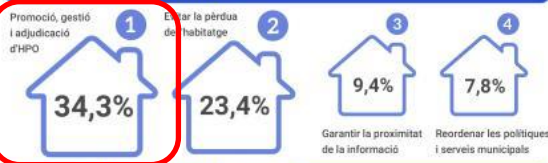
PROBLEMÀTIQUES DE MAJOR PREOCUPACIÓ

- Pagament de lloguers: 82%
- Dificultats de pagament de subministraments: 78,3%
- Augment del preu de l'habitatge: 74,2%
- Ocupació irregular: 73,3%

ACTUACIONS AMB MÉS DEDICACIÓ D'HORES I PERSONAL

- Tramitació d'ajuts econòmics a l'allotjament: 34,4%
- Actuacions de caràcter social: 28,1%
- HPO: 16,9%
- Atenció ciutadana: 9,4%

PRIMERS OBJECTIUS DE TREBALL



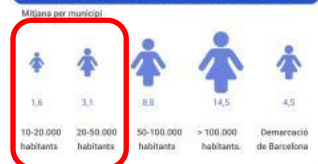
MUNICIPIIS AMB ALGUN TIPUS DE SUPORT



ACTUACIONS REALITZADES EL DARRER ANY



TREBALLADORS/ES VINCULATS A HABITATGE



ORGANITZACIÓ

- El 95,3% dels municipis tenen Regidoria amb competències delegades en matèria d'Habitatge.
- El 93,8% de municipis disposen d'un organisme específic i/o d'un altre organisme de gestió.

PRESSUPOST



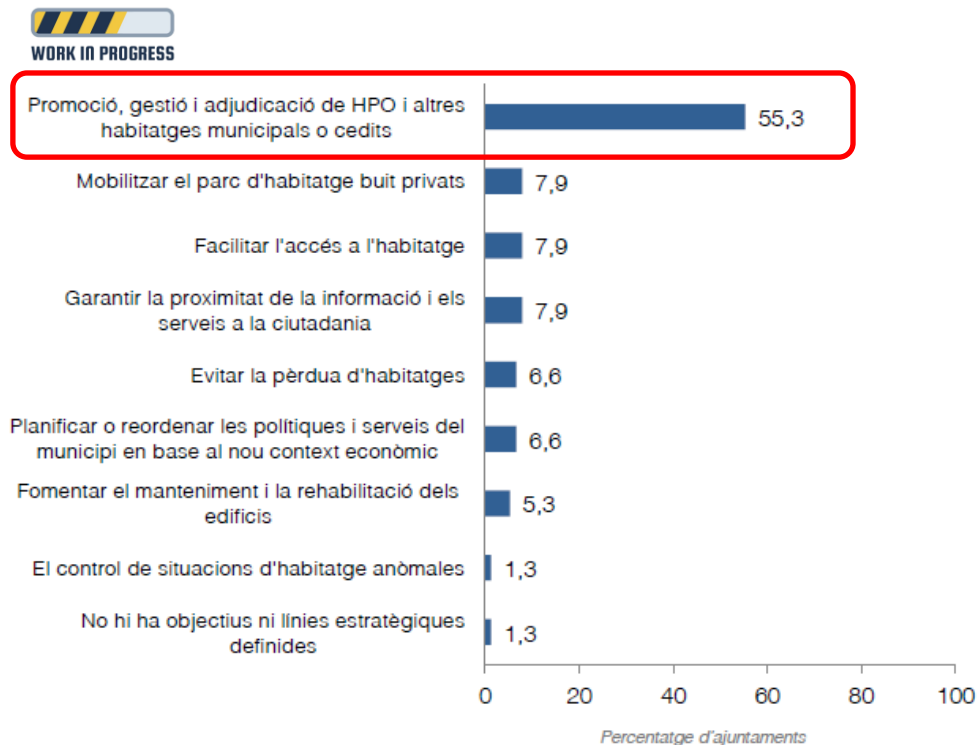
Font: Panel de Polítiques públiques 2022. Diputació de Barcelona i Fundació Pi i Sunyer

Conclusió: Objectiu principal del món local (provisió HPO), molt condicionat per dependència d'altres AAPP i per manca recursos tècnics i econòmics dels ajuntaments, que es veuen "obligats" amés a atendre situacions d'emergència importants i nombroses

Principal objectiu de treball

Els objectius principals en matèria d'habitatge dels ajuntaments consultats de la província de Barcelona l'any 2024 han sigut la promoció, la gestió i l'adjudicació d'habitatge protegit (55,3%), seguit de mobilitzar el parc d'habitatges buits privats (7,9%), facilitar l'accés a l'habitatge mitjançant ajuts (7,9%) i de garantir la proximitat de la informació dels serveis a la ciutadania (7,9%).

El control de situacions d'habitatge anòmales se situa en darrer lloc (1,3%).



Oficina d'Habitatge _ Recursos per tipus ens local (CS25)

Àmbit

Recurs

Disseny polítiques locals d'habitatge



- PLANS I PROGRAMES LOCALS D'HABITATGE (Suport Tècnic)
- OBSERVATORI LOCAL D'HABITATGE (No Catàleg Serveis)

Provisió d'habitatge assequible i de qualitat



- ESTRATÈGIES I INSTRUMENTS PER A LA RENOVACIÓ ENERGÈTICA, REHABILITACIÓ, MOBILITZACIÓ I ÚS ADEQUAT DEL PARC D'HABITATGES (Suport Tècnic)
- ESPAI PROMOVEM: SUPORT A LA VIABILITAT, LICITACIÓ I GESTIÓ D'HABITATGE ASSEQUIBLE (Suport Tècnic)
- REHABILITEM: EXPO I WEB (No Catàleg Serveis)
- REFORMA, CONDICION I REHABILITACIÓ HABITATGES MUNICIPALS I CEDITS (Suport Econòmic)
- ADQUISICIÓ HABITATGES TANTEIG I RETRACTE O SOTA PREU MERCAT (Suport econòmic)
- SERVEI D'INTERMEDIACIÓ DEUTES DE L'HABITATGE (SIDH) (Suport Econòmic – Fons Prestació)
- XARXA SERVEIS LOCALS D'HABITATGE (Suport Tècnic Relacional)
- SUPORT ALS SERVEIS LOCALS D'HABITATGE (Suport Econòmic – Fons Prestació)
- SERVEI CONSULTES GSHUA (No Catàleg Serveis)

Consolidació i suport en serveis d'Habitatge



La promoció d'habitatge social: fases i suport Oficina Habitatge

1

Planificació

Pla Local Habitatge

Programa d'Actuació
Municipal Habitatge

Estratègies
sectorials

2

Viabilitat

-Cooperatives en
cessió d'ús
-Masoveria urbana
-Obra nova
-Rehabilitació

3

Licitació

Directa
-Projecte
-Obra
-Projecte més obra

Indirecta
-Dret de superfície
-Concessió
administrativa

4

Execució

-Construcció
Habitatge social
sostenible,
saludable i
industrialitzat

5

Gestió

-Bases
d'adjudicació
d'habitatges

-Contractes
d'arrendament i ús

Espai Promovem

La promoció d'habitatge social: fases i suport Oficina Habitatge

1

Planificació

Pla Local Habitatge

**Programa d'Actuació
Municipal Habitatge**

**Estratègies
sectorials**

2

Viabilitat

-Cooperatives en
cessió d'ús
-Masoveria urbana
-Obra nova
-Rehabilitació

3

Licitació

Directa
-Projecte
-Obra
-Projecte més obra

Indirecta
-Dret de superfície
-Concessió
administrativa

4

Execució

-Construcció
Habitatge social
sostenible,
saludable i
industrialitzat

5

Gestió

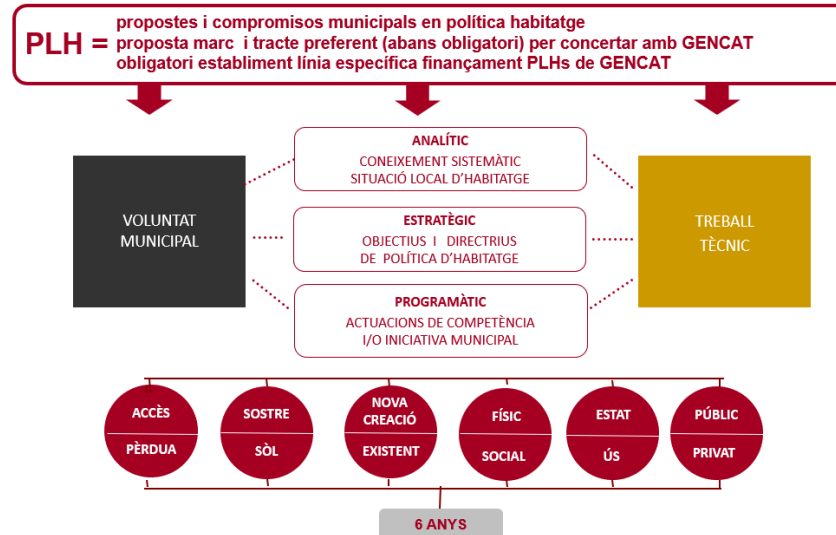
-Bases
d'adjudicació
d'habitatges

-Contractes
d'arrendament i ús

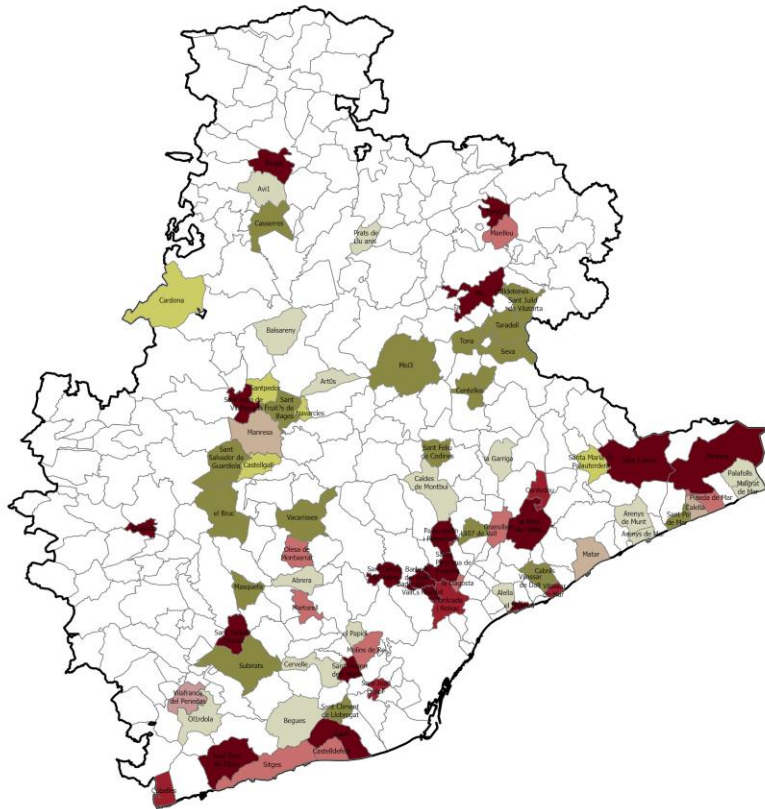
Espai Promovem

Naturalesa dels PLHs

- D'acord amb la **Llei 18/2007** del dret a l'habitatge:
- **Recullen les propostes i els compromisos municipals en política d'habitatge.**
- Són la **proposta marc per a concertar polítiques d'habitatge amb l'Administració de la Generalitat**. Tenen un **tracte preferent** a l'hora de concertar polítiques d'habitatge amb la Generalitat quan les actuacions requereixin recursos econòmics.
- Tenen una **vigència de 6 anys**.



Suport DIBA a l'elaboració de Plans i Programes Locals d'Habitatge (2015-2024)



40 Plans Locals d'Habitatge (PLHs)

43 Programes Actuació Municipal Habitatge (PAMH)

□ Demarcació de Barcelona

□ Municipis

Vigència

■ PLH Vigent (20)

■ PLH En tramitació (5)

■ PLH No tramitat (2)

■ PLH No vigent (4)

■ PAMH Vigent (20)

■ PAMH En redacció (5)

■ PAMH No vigent (18)

Des de 2019:

• PLHs: municipis entre 10.001 i 75.000 habitants

• PAMHS: municipis entre 1.001 i 10.000 habitants

Ens	ANY CS	RECURS	ANY inici	ANY final	Observacions
Ajuntament de Calella	2015	PLH	2017	2022	Desconexem si tramitat
Ajuntament de Maresme	2015	PLH	2017	2022	Desconexem si tramitat
Ajuntament de Granollers	2016	PLH	2018	2023	Desconexem si tramitat
Ajuntament de Mataró	2016	PLH	2018	2023	Desconexem si tramitat
Ajuntament de Santa Maria de Palautordera	2017	PLH	2019	2024	
Ajuntament de Gava	2018	PLH	2021	2027	
Ajuntament Premià de Mar	2018	PLH	2020	2025	Renuncien, Desconexem si tramitat
Ajuntament del Masnou	2018	PLH	2020	2025	
Ajuntament de Vilatorrada del Penedès	2018	PLH	2021	2026	Renuncien, Desconexem si tramitat
Ajuntament de Palau-solità i Plegamans	2019	PLH	2021	2026	
Ajuntament de Ripolllet	2019	PLH	2021	2026	
Ajuntament de Sant Sadurn d'Òdena	2019	PLH	2021	2026	
Ajuntament de Sant Vicenç dels Horts	2019	PLH	2021	2026	
Ajuntament de Berga	2020	PLH	2022	2027	
Ajuntament d'Igualada	2020	PLH	2022	2027	
Ajuntament de Sant Celoni	2020	PLH	2022	2027	
Ajuntament de Barberà del Vallès	2020	PLH	2022	2027	
Ajuntament de Torredrà	2020	PLH	2022	2027	
Ajuntament de Badia del Vallès	2020	PLH	2022	2027	
Ajuntament de la Roca del Vallès	2021	PLH	2024	2029	
Ajuntament de Sant Joan de Vilatorrada	2021	PLH	2023	2028	
Ajuntament de Sant Pere de Ribes	2021	PLH	2023	2028	
Ajuntament de Sant Quirze del Vallès	2021	PLH	2023	2028	
Ajuntament de Santa Perpètua de Mogoda	2021	PLH	2024	2029	
Ajuntament de Vic	2021	PLH	2023	2028	
Ajuntament de Cardener	2022	PLH	2024	2029	En tramitació
Ajuntament de Cubelles	2022	PLH	2025	2030	En tramitació
Ajuntament de Martorell	2022	PLH	2024	2029	En redacció
Ajuntament de Montcada i Riixac	2022	PLH	2029	2034	En tramitació
Ajuntament de Sant Joan Despí	2022	PLH	2024	2029	En tramitació
Ajuntament de Vilassar de Mar	2022	PLH	2024	2029	En tramitació
Ajuntament de Sitges	2022	PLH	2024	2029	En redacció
Ajuntament de Pineda de Mar	2024	PLH	2024	2029	Inici redacció 2024
Ajuntament de Granollers	2024	PLH	2024	2029	Inici redacció 2024
Ajuntament de Molins de Rei	2024	PLH	2024	2029	Inici redacció 2024
Ajuntament d'Òdena de Montserrat	2024	PLH	2024	2029	Inici redacció 2024
Ajuntament de Castelfelits	2024	PLH	2024	2029	Inici redacció 2024
Ajuntament de Manlleu	2024	PLH	2024	2029	Inici redacció 2024
Ajuntament de La Llagosta	2024	PLH	2024	2029	Inici redacció 2024

Ens	ANY CS	RECURS	ANY inici	ANY final	Observacions
Ajuntament d'Alella	2016	PAMH	2017	2019	
Ajuntament d'Artes	2016	PAMH	2017	2019	
Ajuntament de Badalona	2016	PAMH	2017	2019	
Ajuntament de Caldes de Montbui	2016	PAMH	2017	2019	
Ajuntament de Cardener	2016	PAMH	2017	2019	
Ajuntament de Cervelló	2016	PAMH	2017	2019	
Ajuntament de Puig de Lluçanès	2017	PAMH	2018	2019	
Ajuntament d'Abadia	2017	PAMH	2018	2019	
Ajuntament de la Garriga	2017	PAMH	2018	2020	
Ajuntament d'Arrens de Mar	2018	PAMH	2019	2021	
Ajuntament de Begues	2018	PAMH	2019	2021	
Ajuntament de Malgat de Mar	2018	PAMH	2020	2023	
Ajuntament d'Òdena	2018	PAMH	2019	2022	
Ajuntament de Palafolls	2018	PAMH	2019	2022	
Ajuntament de Pineda de Mar	2018	PAMH	2019	2022	
Ajuntament d'Arrens de Munt	2019	PAMH	2020	2023	
Ajuntament del Papiol	2019	PAMH	2020	2023	
Ajuntament d'Avia	2020	PAMH	2021	2023	
Ajuntament de Cabrils	2020	PAMH	2021	2025	
Ajuntament de Castellarons	2020	PAMH	2021	2024	
Ajuntament de Lliça de Vall	2020	PAMH	2021	2024	
Ajuntament de Sant Pol de Mar	2020	PAMH	2021	2025	
Ajuntament de Casaveres	2021	PAMH	2022	2025	
Ajuntament de Centelles	2021	PAMH	2022	2025	
Ajuntament de Sant Salvador de Guardiola	2021	PAMH	2022	2026	
Ajuntament de Moli	2021	PAMH	2023	2026	
Ajuntament de Taradell	2021	PAMH	2022	2024	
Ajuntament de Vacarisses	2021	PAMH	2023	2026	
Ajuntament del Bruc	2022	PAMH	2023	2026	
Ajuntament de Masquefa	2022	PAMH	2023	2026	
Ajuntament de Sant Feliu de Codines	2022	PAMH	2023	2026	
Ajuntament de Sant Fruits de Bages	2022	PAMH	2023	2026	
Ajuntament de Subirats	2022	PAMH	2023	2026	
Ajuntament de Tona	2022	PAMH	2024	2026	
Ajuntament de Sant Climent de Llobregat	2023	PAMH	2024	2027	
Ajuntament de Vilassar de Dalt	2023	PAMH	2024	2028	
Ajuntament de Sant Julià de Vilatorrada	2023	PAMH	2024	2027	
Ajuntament de Suro	2023	PAMH	2024	2028	
Ajuntament de Santa Maria de Palautordera	2024	PAMH	2024	2028	Inici redacció 2024
Ajuntament de Santpedor	2024	PAMH	2024	2028	Inici redacció 2024
Ajuntament de Cardener	2024	PAMH	2024	2028	Inici redacció 2024
Ajuntament de Navarres	2024	PAMH	2024	2028	Inici redacció 2024
Ajuntament de Castellgalí	2024	PAMH	2024	2028	Inici redacció 2024

Estat d'Execució de Plans i Programes Locals d'Habitatge (2015-2024)

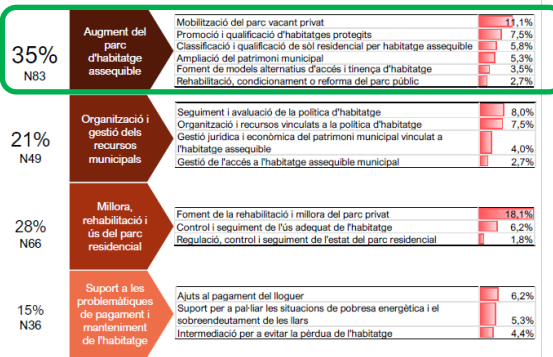
Estudi de l'estat d'execució dels Plans Locals d'Habitatge i dels Programes d'Actuació Municipal d'Habitatge



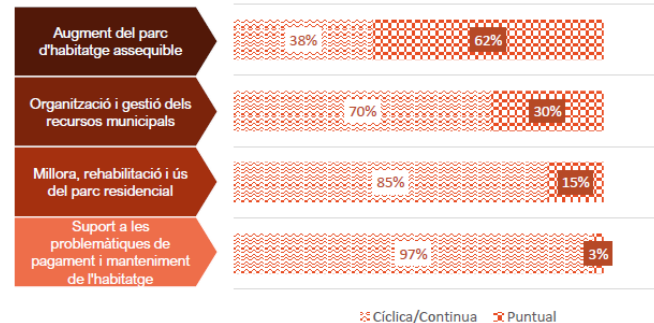
Mostra: inclou informació de PLHs i PAMHs realitzats per la Diputació de Barcelona, que estaven vigents i que portaven, com a mínim, un any d'execució en 2023. L'estudi inclou l'anàlisi i explotació d'informació de 12 PLH i 13 PAMH, un total de 25 instruments de planificació (d'una mostra inicial total de 27).

Classificació de les accions per àmbits i sub-àmbits

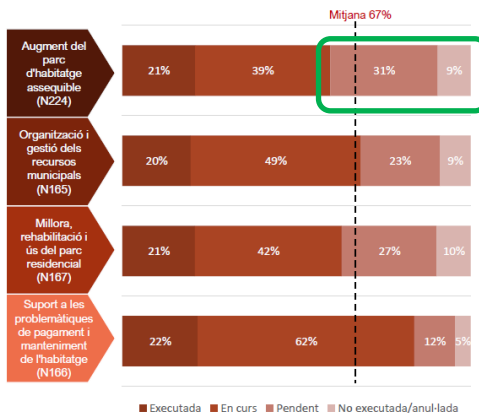
PAMH



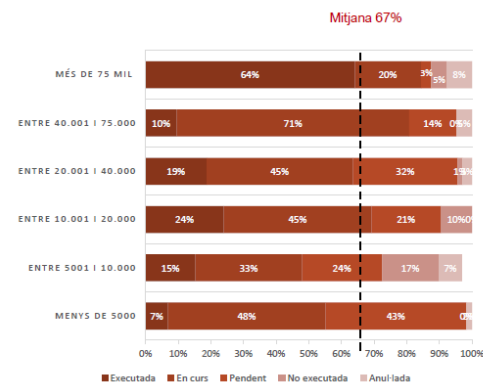
Caràcter temporal de les accions per àmbits



GRAU D'EXECUCIÓ SEGONS ÀMBIT DE LES ACCIONS (TOTS)



COMPARATIVA GRAU D'EXECUCIÓ SEGONS MIDA DEL MUNICIPI (TOTS)



Evolució Guia Metodològica PLHs

2004 - 2014



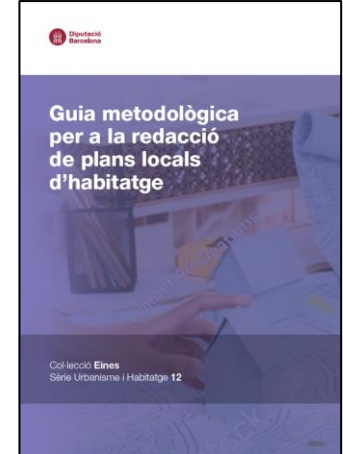
- Primera formulació de continguts, estructura i propostes tipus
- Esforç integrar novetats PLHs a Llei 18-2007: OSU, situacions anòmales, participació, tramitació, etc.
- Molt concret, quantitatiu i programàtic.

2014 - 2025



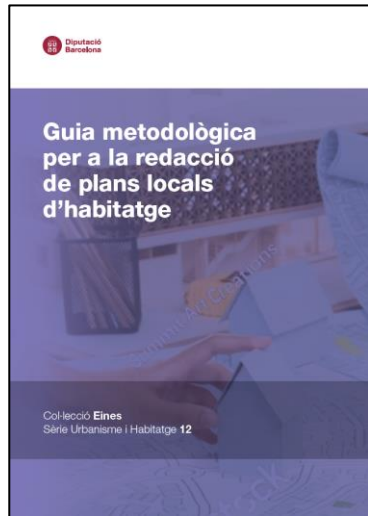
- Esforç tractar noves prioritats: pèrdua habitatge, stock habitatge desocupat, RRRs, etc.
- Més estratègica i flexible; menys programàtic.
- Més diversitat possibles accions

2025 - ?



- Per què ?

Per què una nova guia metodològica per a l'elaboració de Plans Locals d'Habitatge ?



Model per a la definició d'àmbits d'actuació i actuacions

Àmbit d'actuació 1 ...
Actuació 1.1 ...
Actuació 1.2 ... Actuació tractora/puntual
Actuació 1.3 ...
Actuació 1.4 ...

Llegenda

Actuacions noves
Actuacions de continuïtat i reforç
Actuacions de manteniment
Plans de participació ciutadana

Model de calendari d'execució del Pla Local d'Habitatge

Àmbit d'actuació 1	Anys 1	Anys 2	Anys 3	Anys 4	Anys 5	Anys 6
Actuació 1.1						
Actuació 1.2						
Actuació 1.3						
Actuació 1.4						

Llegenda

■ Plans nous, actuació o reforç / reformulació d'actuacions en curs
■ Plans d'actuació de manteniment per assolir els resultats
■ Continuïtat agendes d'actuació

- 10 anys des de l'última guia per a la redacció de plans locals d'habitatge (2014).
- Establiment dels ODS i emmarcament agendes urbanes.
- Adaptació context canviant (persistència problemes; evolució normativa i instrumental: PTSH, nous instruments, canvis fonts, noves eines de tractament de dades).
- Necessitat i voluntat de reforçar la mirada en la rehabilitació i renovació energètica
- En un context en que molts municipis ja tenen PLHs i polítiques locals, focus en la prioritització d'actuacions i la identificació de tractors de canvis.
- Millorar tractament de la gestió del pla (tant en redacció com en posterior implementació)

La promoció d'habitatge social: fases i suport Oficina Habitatge

1

Planificació

Pla Local Habitatge

Programa d'Actuació
Municipal Habitatge

Estratègies
sectorials

2

Viabilitat

- Cooperatives en cessió d'ús
- Masoveria urbana
- Obra nova
- Rehabilitació

3

Licitació

- Directa
 - Projecte
 - Obra
 - Projecte més obra
- Indirecta
 - Dret de superfície
 - Concessió administrativa

4

Execució

- Construcció Habitatge social sostenible, saludable i industrialitzat

5

Gestió

- Bases d'adjudicació d'habitatges
- Contractes d'arrendament i ús

Espai Promovem

La promoció d'habitatge social: fases i suport Oficina Habitatge

1

Planificació

Pla Local Habitatge

Programa d'Actuació Municipal Habitatge

Estratègies sectorials

2

Viabilitat

Estudis de Viabilitat

- Cooperatives en cessió d'ús
- Masoveria urbana
- Obra nova
- Rehabilitació

3

Licitació

- Directa
 - Projecte
 - Obra
 - Projecte més obra
- Indirecta
 - Dret de superfície
 - Concessió administrativa

4

Execució

Espai Promovem

- Construcció Habitatge social sostenible, saludable i industrialitzat

5

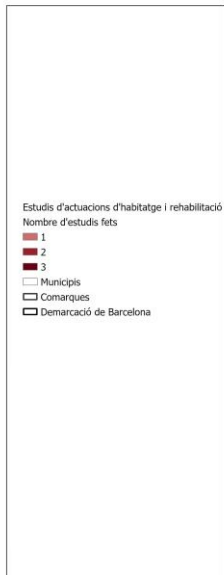
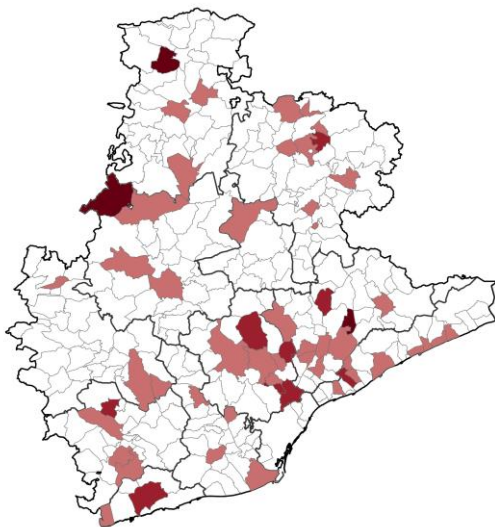
Gestió

- Bases d'adjudicació d'habitatges
- Contractes d'arrendament i ús

Demandes a DIBA: sol·licituds estudis viabilitat CS 2017-2024. Dades generals.

Més de 60 estudis elaborats en més 50 municipis (2017-2024)

Estudis d'actuacions d'habitatge i rehabilitació

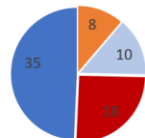


Diversitat: tipològica, potencial, municipi, estat execució (2017-2022)

Sol·licituds segons tipus d'estudi, potencial d'habitatge i evolució

Solars petits <10 hab

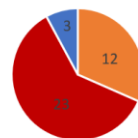
71 sol·licituds (49%)
Total de 266 habitatges



cooperatives
masoveria urbana
obra nova
rehabilitació

Solars mitjans 11-29 hab

31 sol·licituds (21%)
Total de 620 habitatges



cooperatives
obra nova
rehabilitació

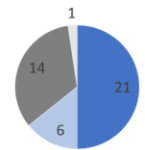
Solars grans >30 hab

44 sol·licituds (30%)
Total de 1928 habitatges



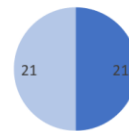
cooperatives
obra nova
rehabilitació

Zona HPO



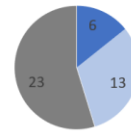
Zona A
Zona B
Zona C
Zona D

Mida municipi



<10.000 habitants
>10.000 habitants

Estat execució



Executat
En execució
no executat

La promoció d'habitatge social: fases i suport Oficina Habitatge

1

Planificació

Pla Local Habitatge

Programa d'Actuació Municipal Habitatge

Estratègies sectorials

2

Viabilitat

Estudis de Viabilitat

- Cooperatives en cessió d'ús
- Masoveria urbana
- Obra nova
- Rehabilitació

3

Licitació

- Directa
 - Projecte
 - Obra
 - Projecte més obra
- Indirecta
 - Dret de superfície
 - Concessió administrativa

4

Execució

- Construcció Habitatge social sostenible, saludable i industrialitzat

5

Gestió

- Bases d'adjudicació d'habitatges
- Contractes d'arrendament i ús

Espai Promovem

Espai PROMOVEM_ Desplegament anys 2022-2024

CATÀLEG DE SERVEIS (2022-2024)



Suport tècnic relacional:

- Xarxa relacional d'ajuntaments
- Creació i transf. de coneixement
- Assessorament i Acomp. tècnic
- Xarxa relacional d'agents



Grups Operatius Gestió INDIRECTA
Ajuntament licita la gestió del sòl i la promoció a un tercer

(novembre 2022 – febrer 2023)
"Viabilitat i licitació de drets de superfície i concessions administratives en el marc dels NGEU"

(juny 2024 – juliol 2024)
"Viabilitat i licitació de drets de superfície i concessions administratives"

Grup Operatiu Gestió DIRECTA
Ajuntament promotor. Licita projecte i obra

(abril – maig 2023)
"Licitació de projecte, obra i projecte més obra en el marc dels NGEU"

Grups Relacionals
(octubre 2024)
"Coliving"

Visites

- Caldes de Montbui – HPO amb sistemes industrialitzats (desembre 2023)
- Manresa – Cooperativa en cessió dús sobre solar munic. (juny 2024)

20 ajuntaments beneficiaris

11 ajuntaments beneficiaris (305 HPO potencials resultants)

NOV 22	DES 22	GEN 23	FEB 23
<p>R1 - 14/11/2022 Presentació grup de treball Sessió sobre paràmetres de viabilitat + Sessió de presentació de projectes</p>	<p>R2 - 28/11/2022 Sessió sobre el negoci jurídic + Sessió de presentació de plaça</p>	<p>P1 - 12/12/2023 Sessió treball de plaça</p>	<p>P2 - 09/01/23 Sessió treball de plaça</p>
<p>P3 - 16/01/2023 Sessió treball de plaça</p>	<p>A1 - 06/02/2023 Reunio agents - promctors</p>		

Espai reservat: Sala d'actes del Pavelló Garbí
Recinte de la Materialitat

Capacitat: 50 persones

Sessió presencial Sessió en línia



GESTIÓ DIRECTA - AJUNTAMENT PROMOTOR

1-Bases per a l'elaboració d'un concurs d'arquitectura de **projecte i direcció facultativa**

- Plec de clàusules administratives particulars (PCAP) [\[word\]](#) [\[pdf\]](#)
- Plec de prescripcions tècniques particulars (PPT) [\[word\]](#) [\[pdf\]](#)
- Quadre de característiques (QC) [\[word\]](#) [\[pdf\]](#)
- Annex Complementari (AC) [\[word\]](#) [\[pdf\]](#)
- Annex d'inclusió de criteris d'ambientalització [\[word\]](#) [\[pdf\]](#)
- Annex d'inclusió de criteris d'industrialització [\[word\]](#) [\[pdf\]](#)
- Annex d'inclusió de criteris de salut [\[word\]](#) [\[pdf\]](#)

2-Bases per a l'elaboració d'un concurs d'adjudicació d'un contracte d'**obra**

- Plec de clàusules administratives particulars (PCAP) [\[word\]](#) [\[pdf\]](#)
- Plec de prescripcions tècniques particulars (PPT) [\[word\]](#) [\[pdf\]](#)
- Quadre de característiques (QC) [\[word\]](#) [\[pdf\]](#)
- Annex Complementari (AC) [\[word\]](#) [\[pdf\]](#)
- Annex d'inclusió de criteris d'ambientalització [\[word\]](#) [\[pdf\]](#)
- Annex d'inclusió de criteris d'industrialització [\[word\]](#) [\[pdf\]](#)
- Annex d'inclusió de criteris de salut [\[word\]](#) [\[pdf\]](#)

3-Bases de concurs per l'adjudicació d'un contracte de **projecte i obra**

- Plec de clàusules administratives particulars (PCAP) [\[word\]](#) [\[pdf\]](#)
- Plec de prescripcions tècniques particulars (PPT) [\[word\]](#) [\[pdf\]](#)
- Quadre de característiques (QC) [\[word\]](#) [\[pdf\]](#)
- Annex Complementari (AC) [\[word\]](#) [\[pdf\]](#)
- Annex d'inclusió de criteris d'ambientalització [\[word\]](#) [\[pdf\]](#)
- Annex d'inclusió de criteris d'industrialització [\[word\]](#) [\[pdf\]](#)
- Annex d'inclusió de criteris de salut [\[word\]](#) [\[pdf\]](#)

GESTIÓ INDIRECTA - CONCERTACIÓ PÚBLICO-PRIVADA

1- Bases per a l'elaboració d'un concurs d'adjudicació d'un contracte de constitució d'un **Dret de superfície**

- Plec de clàusules administratives particulars (PCAP) [\[word\]](#) [\[pdf\]](#)
- Plec de prescripcions tècniques particulars (PPT) [\[word\]](#) [\[pdf\]](#)
- Quadre de característiques (QC) [\[word\]](#) [\[pdf\]](#)
- Annex Complementari DS [\[word\]](#) [\[pdf\]](#)
- Annex Econòmic [\[word\]](#) [\[pdf\]](#)
- Annex d'inclusió de criteris d'ambientalització [\[word\]](#) [\[pdf\]](#)
- Annex d'inclusió de criteris d'industrialització [\[word\]](#) [\[pdf\]](#)
- Annex d'inclusió de criteris de salut [\[word\]](#) [\[pdf\]](#)

2- Bases per a l'elaboració d'un concurs d'adjudicació d'un contracte de **Concessió Administrativa Demanial**

- Plec de clàusules administratives particulars (PCAP) [\[word\]](#) [\[pdf\]](#)
- Plec de prescripcions tècniques particulars (PPT) [\[word\]](#) [\[pdf\]](#)
- Quadre de característiques (QC) [\[word\]](#) [\[pdf\]](#)
- Annex complementari CD [\[word\]](#) [\[pdf\]](#)
- Annex Econòmic [\[word\]](#) [\[pdf\]](#)
- Annex d'inclusió de criteris d'ambientalització [\[word\]](#) [\[pdf\]](#)
- Annex d'inclusió de criteris d'industrialització [\[word\]](#) [\[pdf\]](#)
- Annex d'inclusió de criteris de salut [\[word\]](#) [\[pdf\]](#)

Espai Promovem CS25: suport a la viabilitat, licitació i gestió d'habitatge assequible



Suport tècnic diferents fases de promoció d'obra nova i gran rehabilitació per a la provisió d'habitatge assequible. Els treballs sol·licitats han de respondre a un dels àmbits següents:

- **Estudis de viabilitat** sobre solars o immobles de propietat municipal o cedit: d'obra nova, rehabilitació, masoveria urbana o cooperatives en cessió d'ús.
- **Estudis esctorials per a l'optimització** del parc públic d'habitatges i/o **la promoció** d'habitatge assequible sòl municipal.
- **Acompanyament a l'elaboració de plecs** de clàusules administratives i plecs de prescripcions tècniques per a la licitació de drets de superfícies i concessions administratives o de projectes i obres.
- **Acompanyament a la gestió** del parc públic: a la creació i gestió del servei d'habitatge, a la implantació del servei públic d'allotjament dotacional, a la formulació de procediments d'adjudicació, i a l'elaboració de models contractuals.



03/12/2024 – 31/12/2025

Concessió directa amb concurrència



Especial sensibilitat per:

- Municipis amb major demanda
- Actuacions d'especial impacte
- Municipis amb menys recursos



Valoracions i condicions

- Puntuació mínima per ser estimat 50 punts
- Estudis sectorials: que no s'hagi concedit un estudi amb el mateix objecte en els quatre anys anteriors
- Estudis de viabilitat: ens local propietari de l'immoble o tenir-ne la cessió per un mínim de 7 anys
- Acompanyament elaboració de plecs: disposar d'un estudi de viabilitat previ no superior als 4 anys d'antiguitat.
- Acompanyament gestió: disposar o estar en procés de construcció o rehabilitació d'un mínim d'un habitatge.

<https://catalegdeserveis-cercador.diba.cat/fitxa?id=336870>

La promoció d'habitatge social: fases i suport Oficina Habitatge



Espai Promovem CS25: models de suport a la gestió d'habitatge assequible



WORK IN PROGRESS

Creació del servei municipal d'habitatge:

- Expedient de creació del servei municipal d'habitatge i adaptacions al cas concret d'un expedient d'allotjaments dotacionals.

Adjudicació dels habitatges de titularitat pública patrimonials i del patrimoni públic de sòl i d'habitatge (PPSH):

- Reglament d'adjudicació d'habitatges patrimonials ordinaris i adaptacions en el cas d'habitatges adscrits al PPSH

Adjudicació dels habitatges i allotjaments dotacionals de domini públic:

- Reglament d'adjudicació d'habitatges de domini públic i adaptacions en el cas d'allotjaments dotacionals

Adjudicació dels habitatges amb protecció oficial d'iniciativa pública:

- Reglament d'adjudicació d'habitatges amb protecció oficial d'iniciativa pública.
- Esquema tipologies i processos d'adjudicació dels HPO.

Contractació de la cessió de l'ús dels habitatges de titularitat pública:

- Document de condicions de l'autorització en habitatges o allotjaments de domini públic
- Contracte de cessió d'ús

Oficina d'Habitatge _ Recursos per tipus ens local (CS25)

Àmbit

Recurs

Disseny polítiques locals d'habitatge



- PLANS I PROGRAMES LOCALS D'HABITATGE (Suport Tècnic)
- OBSERVATORI LOCAL D'HABITATGE (No Catàleg Serveis)

Provisió d'habitatge assequible i de qualitat



- ESTRATÈGIES I INSTRUMENTS PER A LA RENOVACIÓ ENERGÈTICA, REHABILITACIÓ, MOBILITZACIÓ I ÚS ADEQUAT DEL PARC D'HABITATGES (Suport Tècnic)
- ESPAI PROMOVEM: SUPORT A LA VIABILITAT, LICITACIÓ I GESTIÓ D'HABITATGE ASSEQUIBLE (Suport Tècnic)
- REHABILITEM: EXPO I WEB (No Catàleg Serveis)
- REFORMA, CONDICION I REHABILITACIÓ HABITATGES MUNICIPALS I CEDITS (Suport Econòmic)
- ADQUISICIÓ HABITATGES TANTEIG I RETRACTE O SOTA PREU MERCAT (Suport econòmic)

Consolidació i suport en serveis d'Habitatge



- SERVEI D'INTERMEDIACIÓ DEUTES DE L'HABITATGE (SIDH) (Suport Econòmic – Fons Prestació)
- XARXA SERVEIS LOCALS D'HABITATGE (Suport Tècnic Relacional)
- SUPORT ALS SERVEIS LOCALS D'HABITATGE (Suport Econòmic – Fons Prestació)
- SERVEI CONSULTES GSHUA (No Catàleg Serveis)

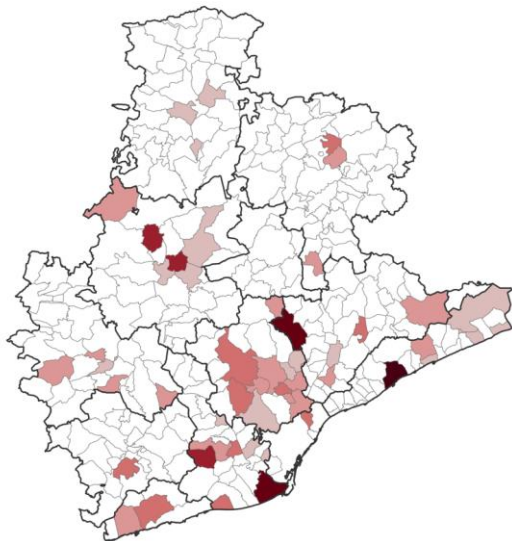
**TOT
SUMA !!!**



**TOT
SUMA !!!**

AJUTS ADQUISICIÓ D'HABITATGES

- 130 habitatges adquirits entre 2016 i 2024
- 58 ajuntaments beneficiaris entre 2016 i 2024
- > 5,7 ME de subvenció concedida (62,9% del cost total dels habitatges)

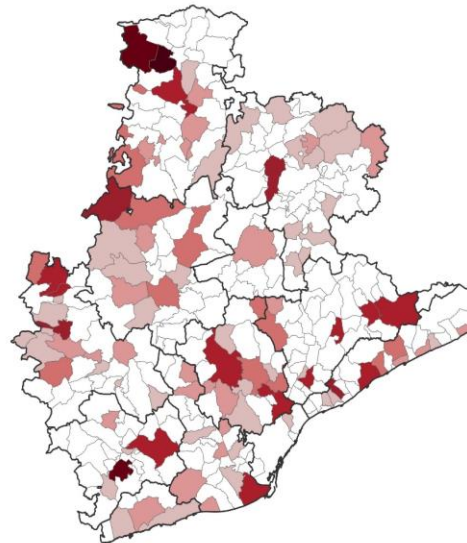


Ens beneficiaris dels ajuts a l'adquisició
Nombre de convocatòries

1
2
3
4
5
7
Comarques

AJUTS REFORMA, CONDIC. I REHABILITACIÓ HABITATGES MUNICIP. O CEDITES EN DESÚS

- Des de 2020, fins a 300 habitatges reformats o rehabilitats
- 98 ajuntaments beneficiaris entre 2016 i 2023
- > 7,8 ME de subvenció concedida



Beneficiaris reforma, condicionament i rehabilitació
Nombre de convocatòries

1
2
3
4
5
6
7
Comarques



**Diputació
Barcelona**

**Àrea d'Urbanisme, Habitatge
i Regeneració Urbana**



OBJECTIUS GLOBAIS
de Desenvolupament Sostenible

**Gerència de Serveis d'Habitatge, Urbanisme i Activitats
Oficina d'Habitatge**

Comte d'Urgell 187, 2n pis – Edifici del Relotge
08036 Barcelona
Tel. 934 022 890 · Fax 934 020 653
o.habitatge@diba.cat · www.diba.cat