

# Què és el Sistema local d'orientació i acompanyament a la trajectòria educativa [SLOATE]?

És una metodologia per concretar i adaptar a cada territori la lluita contra l'absentisme, l'abandonament escolar prematur (AEP) i la promoció de les noves oportunitats educatives (NOE).

El SLOATE proposa:

- Treballar en el marc d'un **espai interprofessional**.
- Acordar un **sistema d'informació** per al seguiment de l'acompanyament.
- Mantenir **viva la diagnosi** i no dependre d'externs, especialment en:
  - **el dimensionament** de col·lectius,
  - **l'ecosistema local** i la connexió entre els diferents agents.
- Compartir una mateixa mirada en **l'acció orientadora i d'acompanyament**.
- **Planificar i gestionar**, d'una manera flexible i consensuada, **les línies d'actuació** per orientar i l'acompanyar als infants i joves en risc o situació d'AEP, atenent **la prevenció, intervenció i compensació**.

Aquesta metodologia té una perspectiva de trajectòria educativa i és aplicable a qualsevol franja d'edat, tot i que en aquesta primera fase s'han desenvolupat continguts i recursos centrats en la franja de 12 a 25 anys.

## Quins components té?

**Espai o xarxa Interprofessional**  
que planifiqui i estructurï el treball coordinat dels diferents sectors i àmbits professionals que intervien o han d'intervenir en els itineraris educatius de les persones joves.



**Sistema d'informació** que ajudi a la gestió personalitzada de recursos i serveis.

**Àmbits de treball**  
que contribueixin a la generació de noves oportunitats educatives dels joves mitjançant l'orientació i l'acompanyament personalitzat.



Dimensionament de col·lectius



Ecosistema local



Bases d'acció orientadora

## Què aporten els diferents components?



L'espai o  
xarxa Interprofessional



Permet coordinar **els agents**, enfortir les relacions existents i desenvolupar el treball en els diferents àmbits.

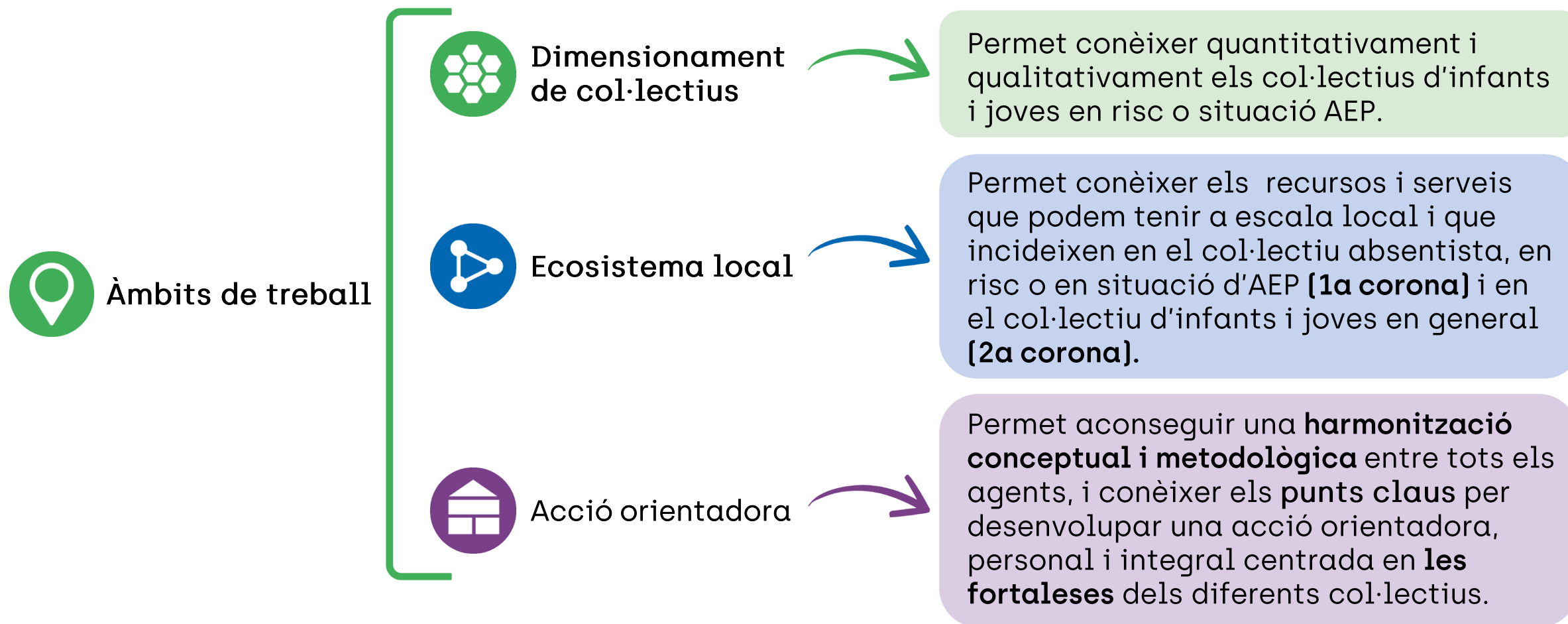


El sistema d'informació



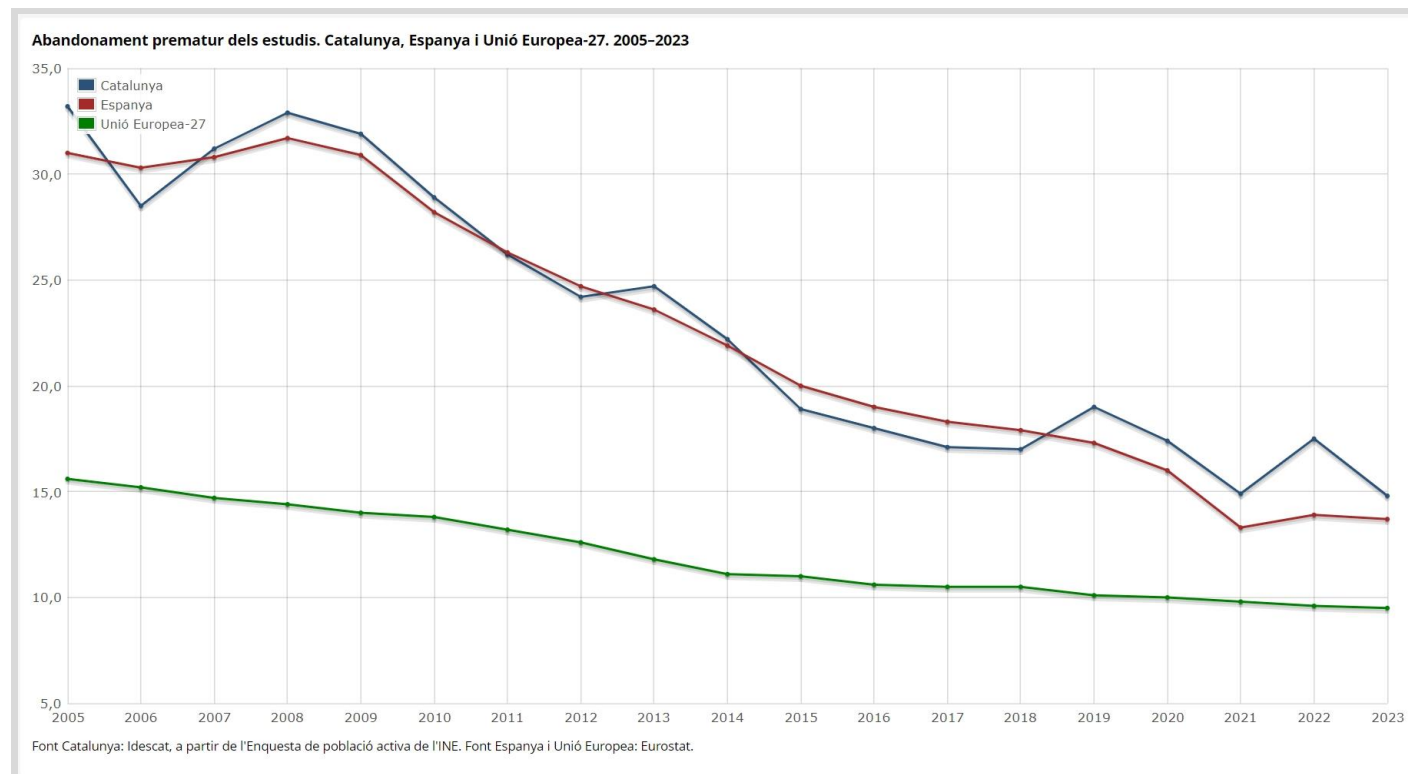
Permet fer el **seguiment de les trajectòries educatives** de la població i a coordinar l'acompanyament dels professionals que hi intervenen.

## Què aporten els diferents components?



## Per què cal construir un SLOATE?

Malgrat els esforços dels ens locals i la varietat de recursos i actuacions dedicats per les administracions a abordar l'AEP, les taxes segueixen situant-se lluny del 9%, que és l'objectiu marcat per al 2030.



Per això és necessari buscar una nova fórmula que permeti millorar i optimitzar els recursos a partir d'un treball conjunt de tots els agents implicats mitjançant una metodologia i fonamentació compartides.